



universität
wien

Evaluierung der ERASMUS- Studierendenberichte

ERASMUS-Jahrestagung 2010
FH Campus Wien, 10.-11. Mai 2010

oead

Nationalagentur
Lebenslanges Lernen
National Agency for
Lifelong Learning



Erfahrungen im Gastland

Studium

Alltag



Erfahrungen im Gastland

Studium

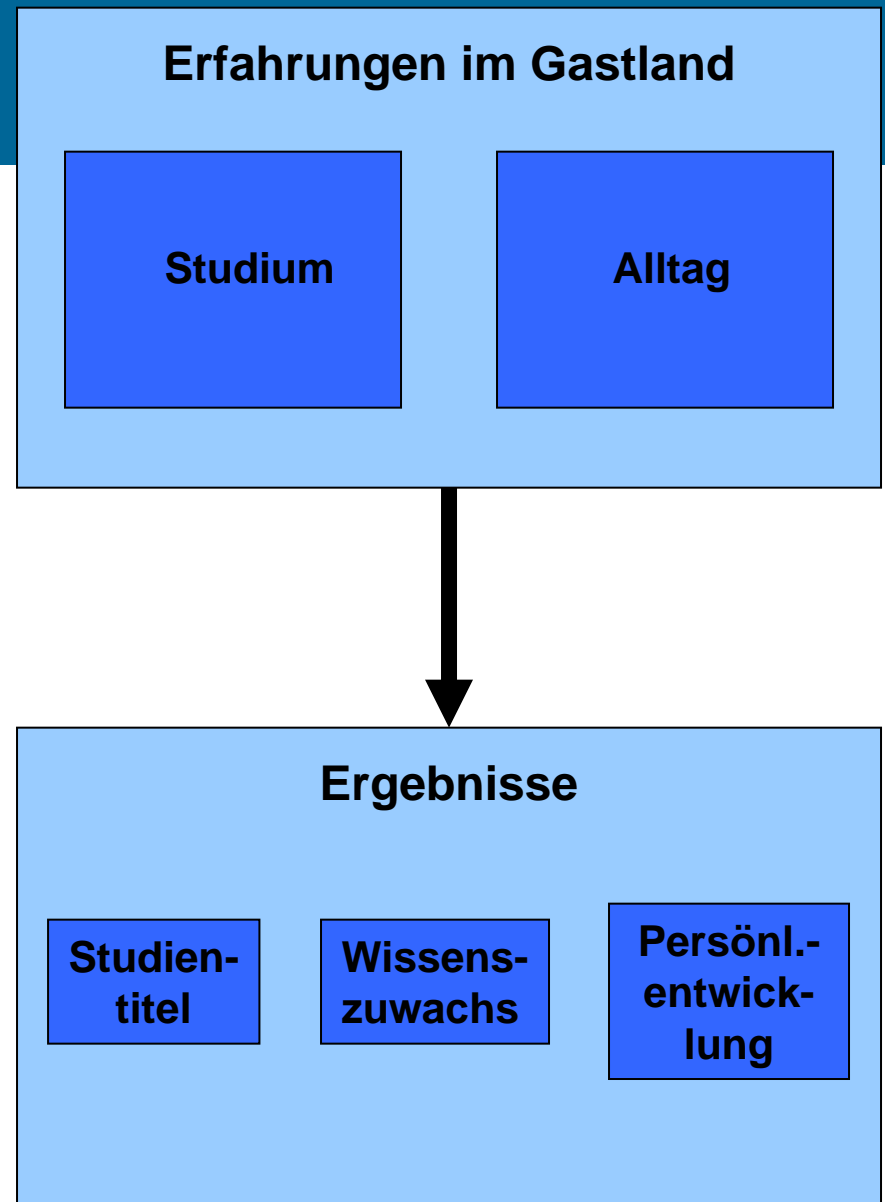
Alltag

Ergebnisse

Studien-
titel

Wissens-
zuwachs

Persönl.-
entwick-
lung





Ausgangsbedingungen

Allgemein

Studium

Erasmus

Erfahrungen im Gastland

Studium

Alltag

Ergebnisse

Studien-
titel

Wissens-
zuwachs

Persönl.-
entwick-
lung



Evaluierung der ERASMUS-Studierendenberichte

- 2005: 4068 Studierendenberichte
- 2006: 4121 Studierendenberichte
- 2007: 4230 Studierendenberichte
- 2008: 4150 Studierendenberichte

- N=16569 auszuwertende Berichte



Erste Auswertungen aus den Teilbereichen

- (1) Ausgangsbedingungen
- (2) Erfahrungen im Gastland
- (3) Ergebnisse





(1) Ausgangsbedingungen

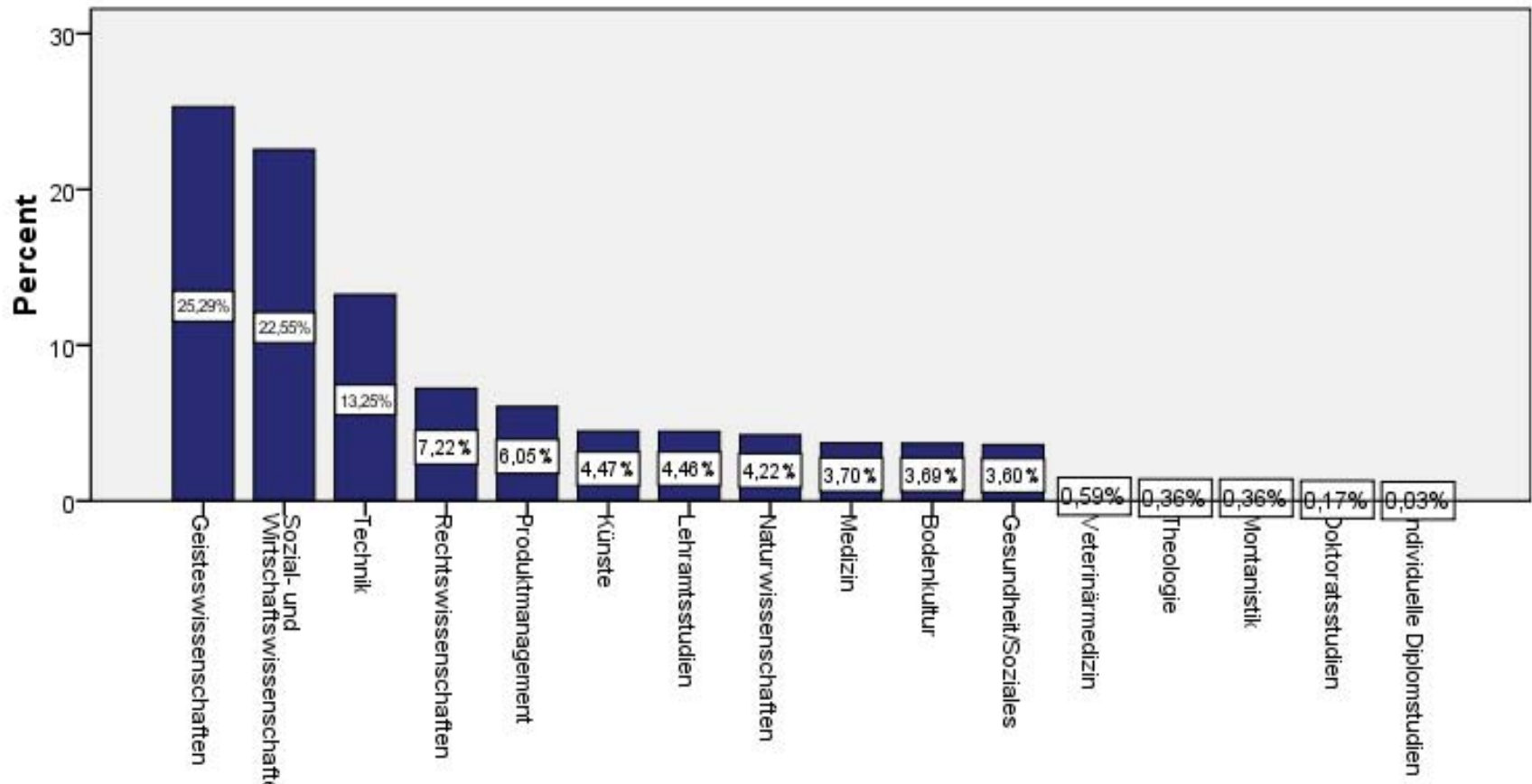
**Verteilung der Teilnehmer auf die
verschiedenen Studienrichtungen**



Hauptstudienrichtung	Häufigkeit	%	kumulierte %
Geisteswissenschaften	3935	25,3	25,3
Sozial- und Wirtschaftswissenschaften	3525	22,5	47,8
Technik	2071	13,2	61,1
Rechtswissenschaften	1128	7,2	68,3
Produktmanagement	945	6,0	74,3
Künste	698	4,5	78,8
Lehramtsstudien	697	4,5	83,3
Naturwissenschaften	660	4,0	87,5
Medizin	578	3,5	91,2
Bodenkultur	577	3,5	94,9
Gesundheit/Soziales	562	3,6	98,5
Veterinärmedizin	93	0,6	99,1
Theologie	57	0,3	99,4
Montanistik	57	0,3	99,8
Doktoratsstudien	26	0,2	100,0
Individuelle Diplomstudien	5	,0	100,0
Total	15632	100,00	

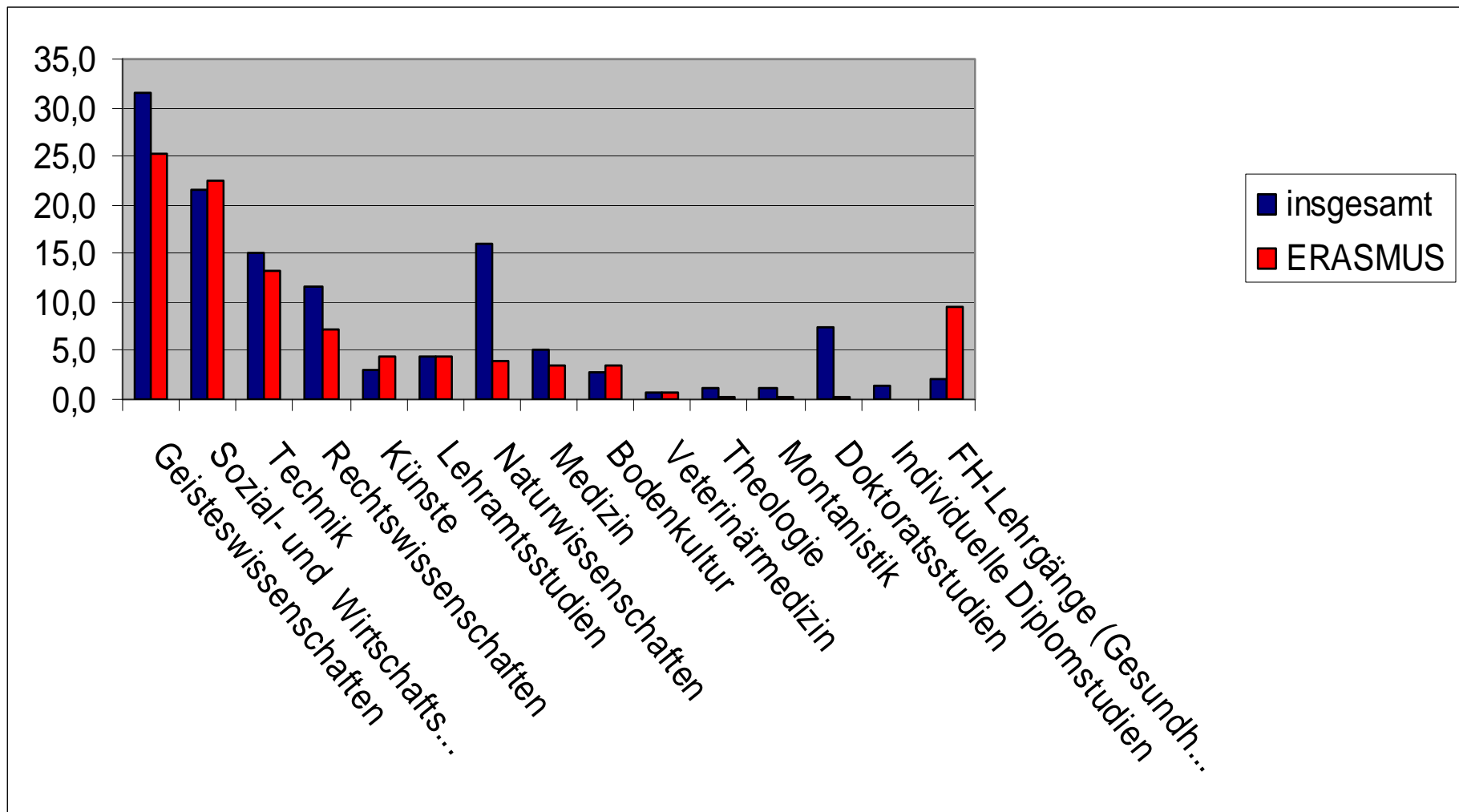


Verteilung der Teilnehmer auf die Hauptstudienrichtungen





Anteil der ERASMUS-Studierenden





(2) Erfahrungen im Gastland

Gastland, Integration, monatliche Kosten

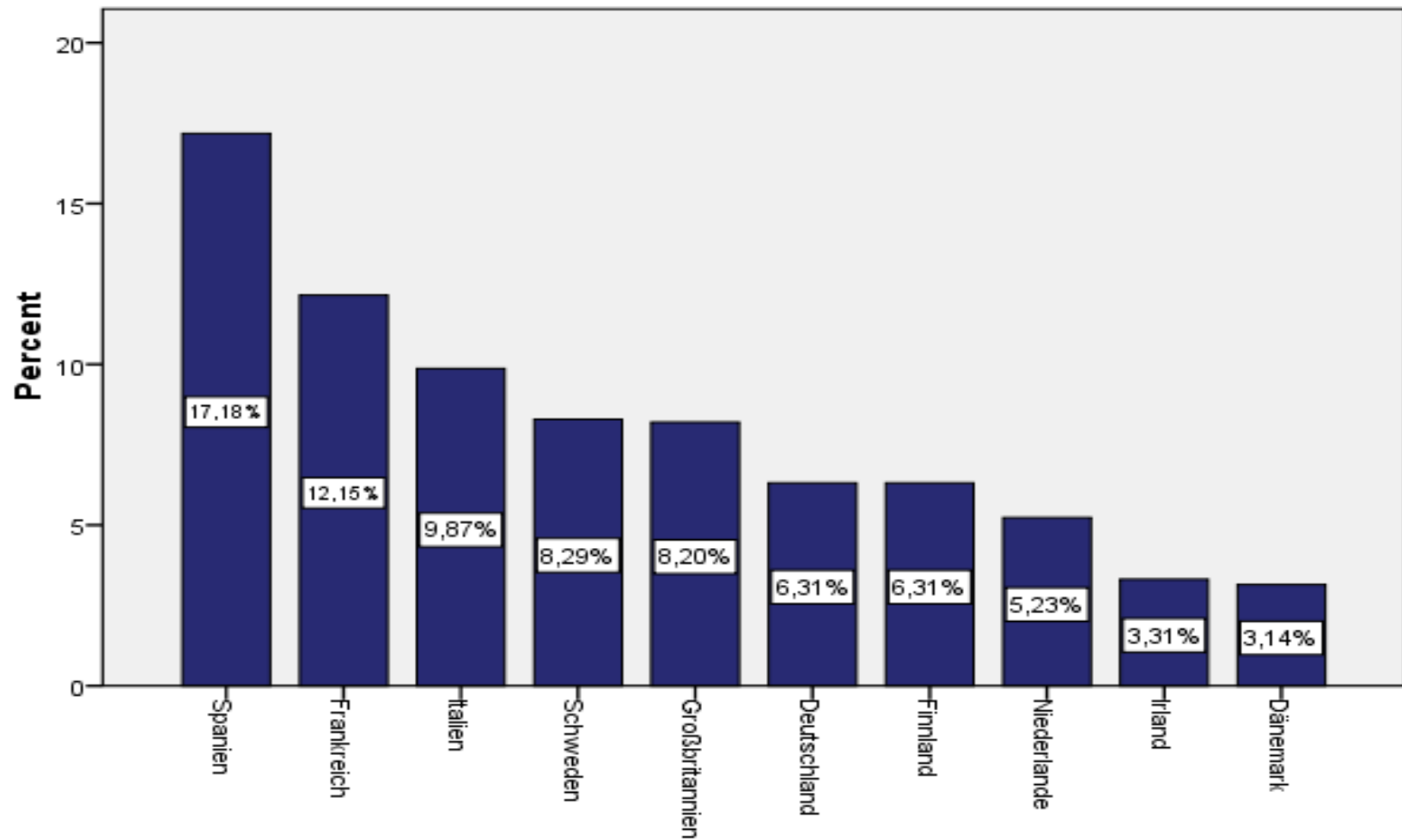


Besuchte Gastländer

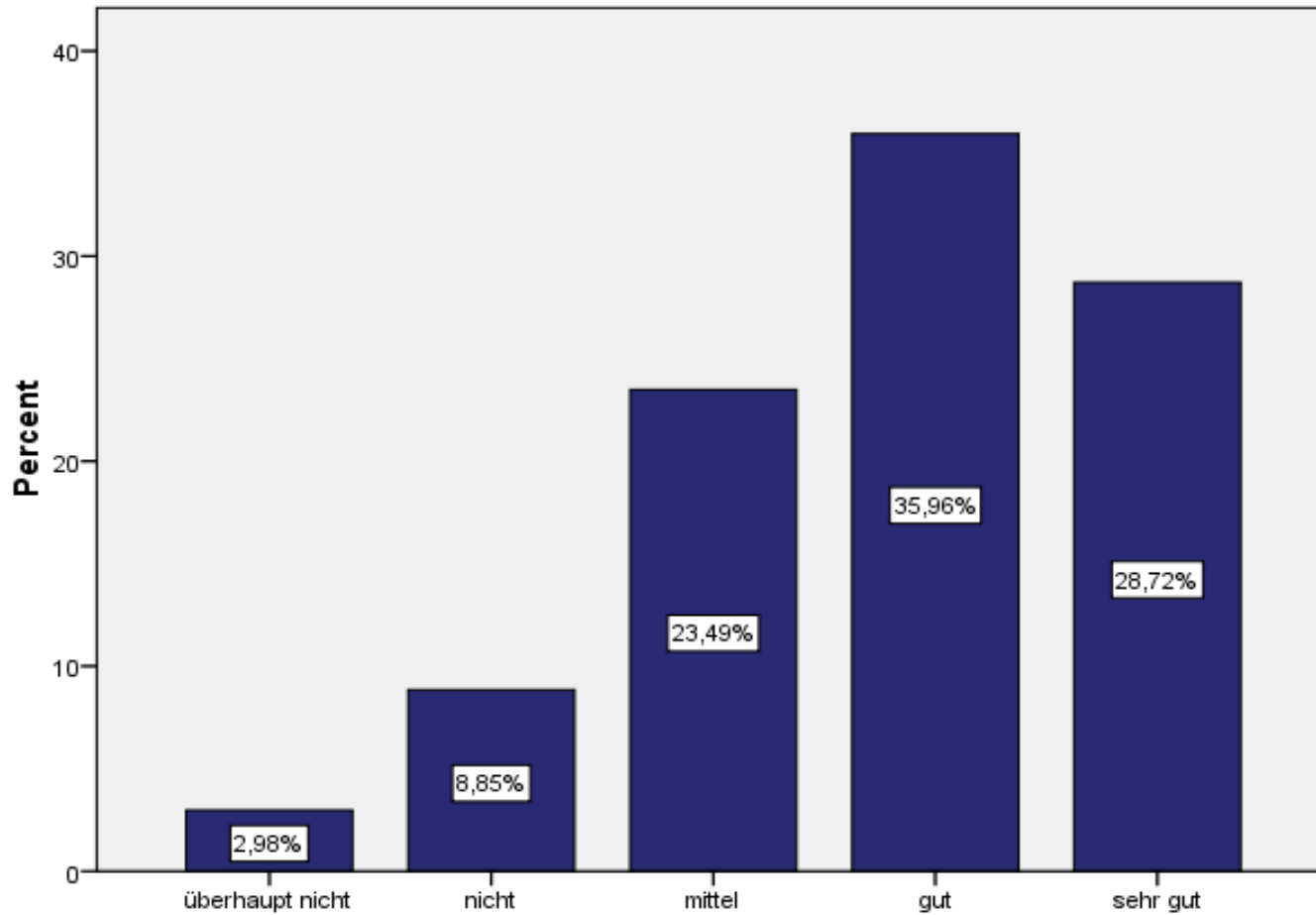
Gastland	Häufigkeit	%	kumulative %
Spanien	2846	17,2	17,2
Frankreich	2013	12,1	29,3
Italien	1635	9,9	39,2
Schweden	1373	8,3	47,5
Großbritannien	1358	8,2	55,7
Deutschland	1046	6,3	62,0
Finnland	1046	6,3	68,3
Niederlande	867	5,2	73,5
Irland	549	3,3	76,8
Dänemark	521	3,1	80,0
Total	13254	80,0	



Besuchte Gastländer

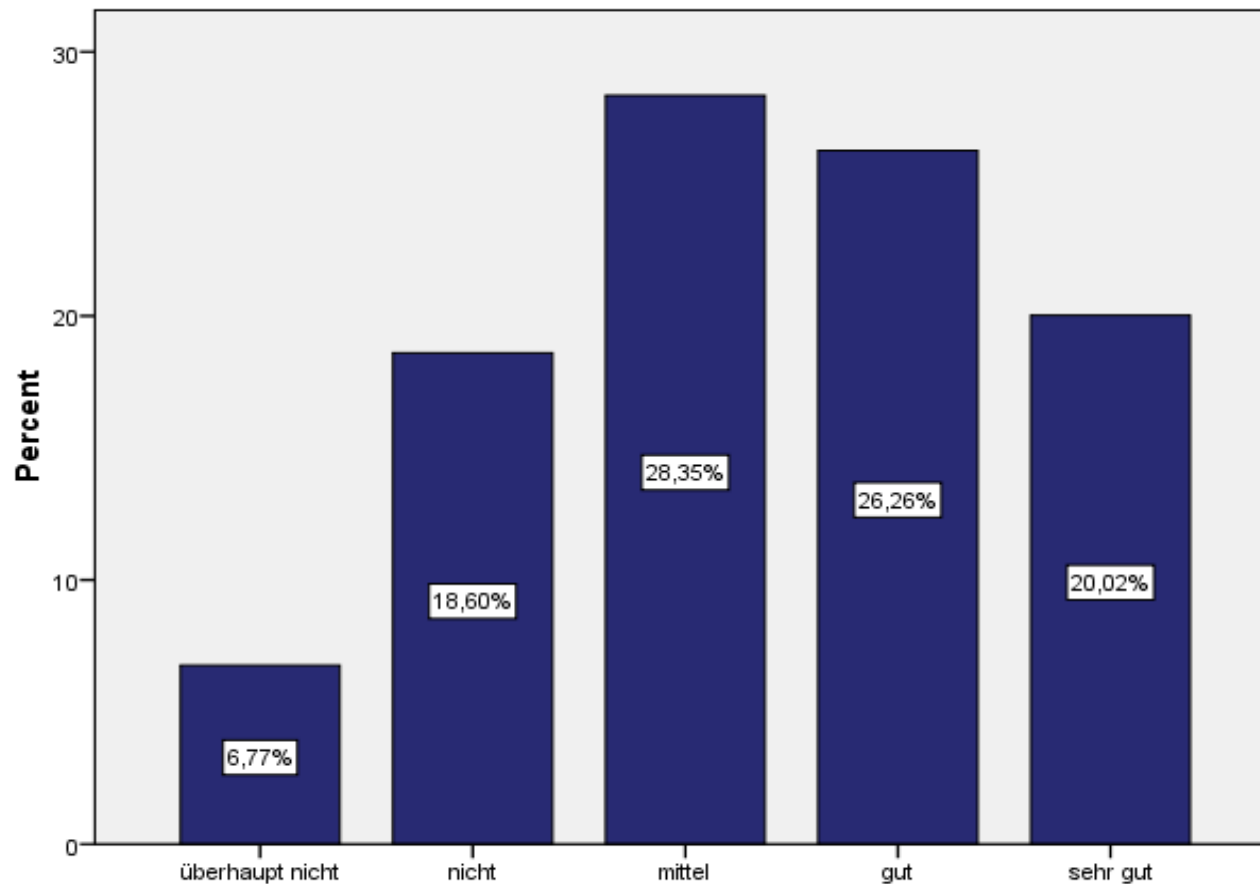


Subjektive Integration durch die lokale Kultur



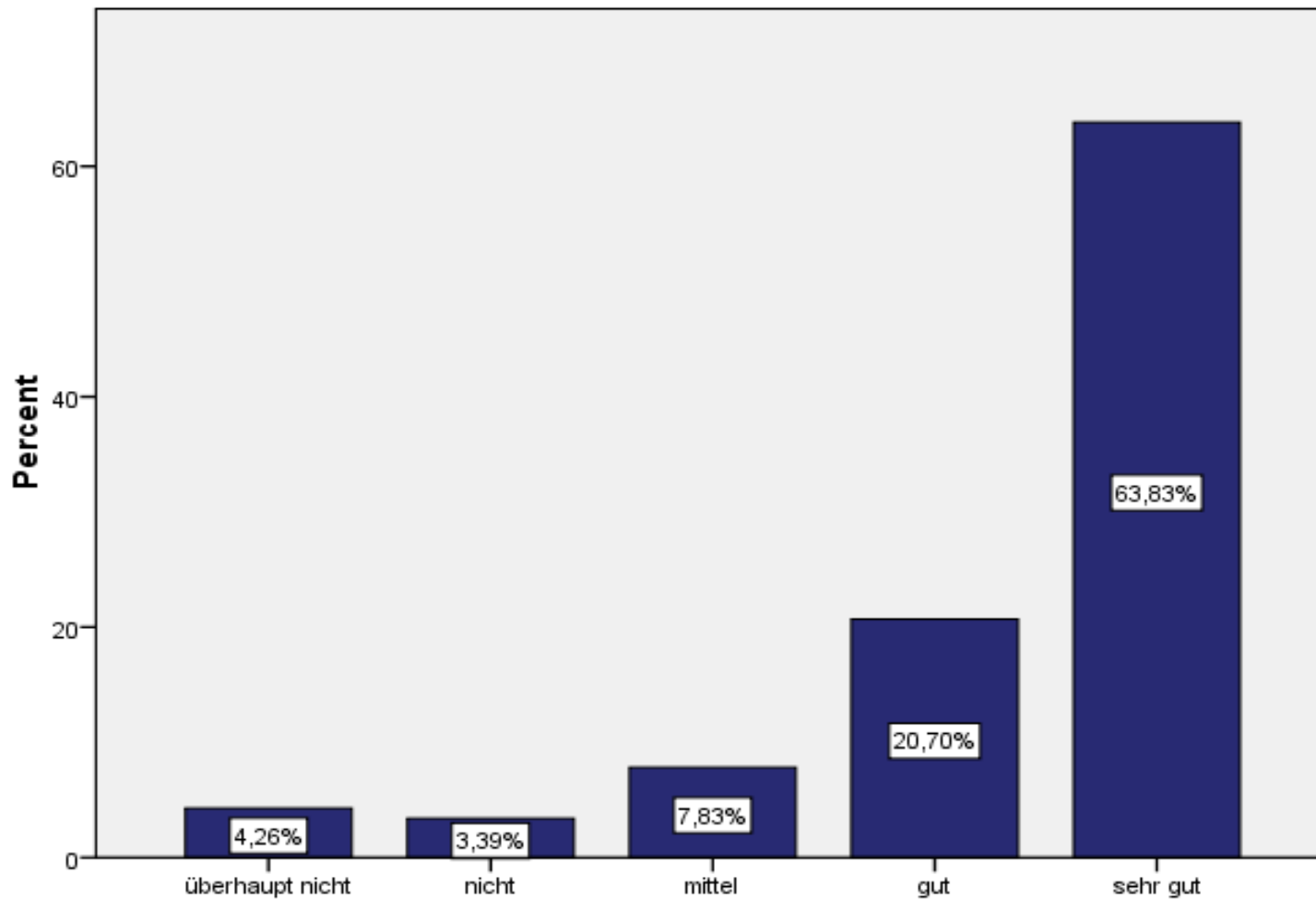


Subjektive Integration durch einheimische Studierende an der Gastinstitution



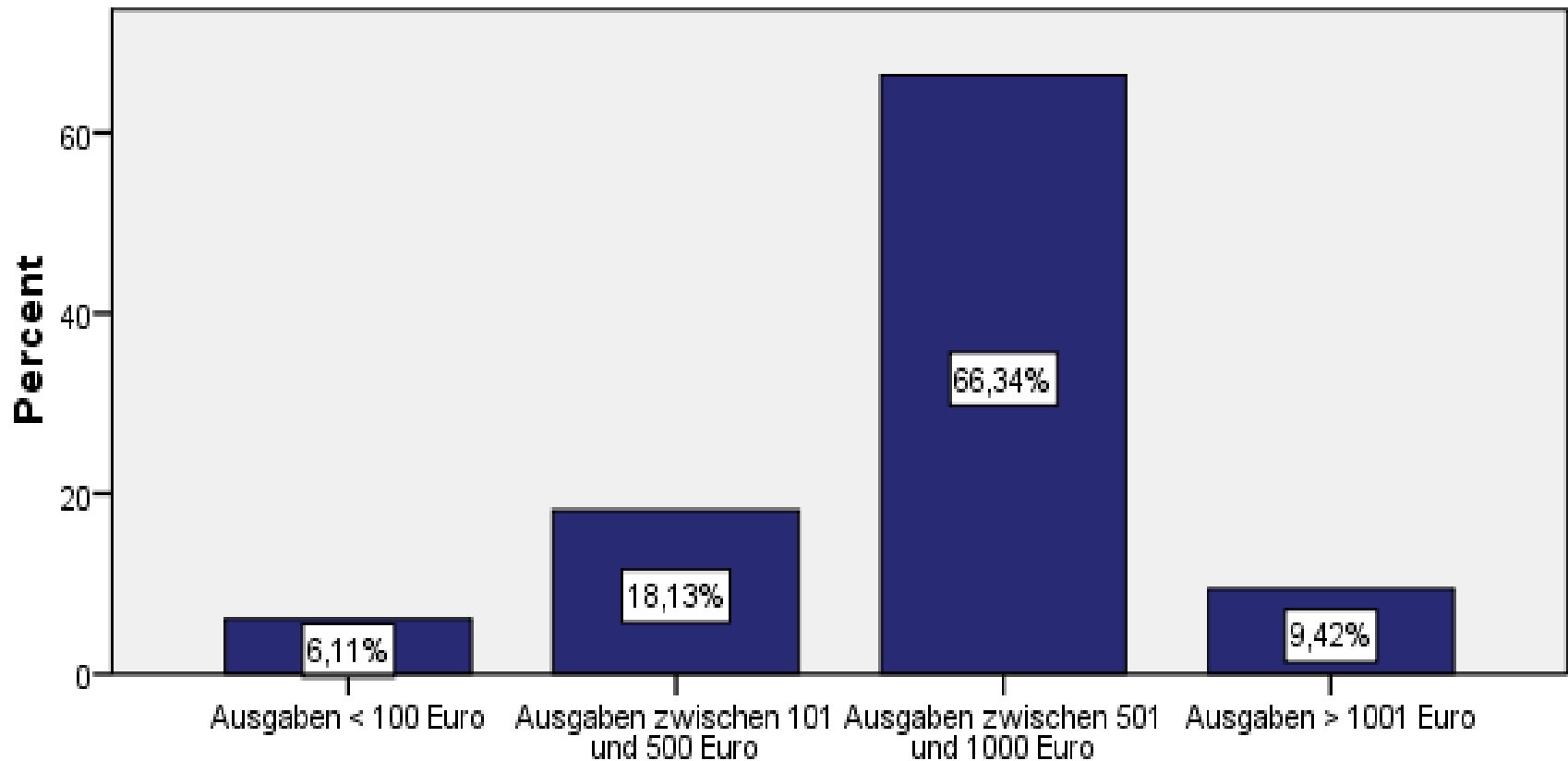


Subjektive Integration durch andere ausländische Studierende





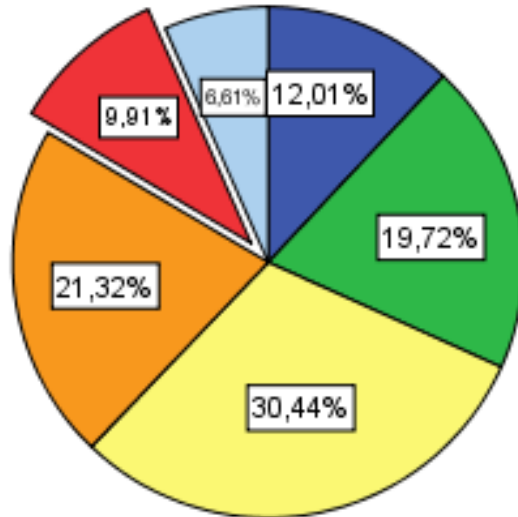
Monatliche Kosten



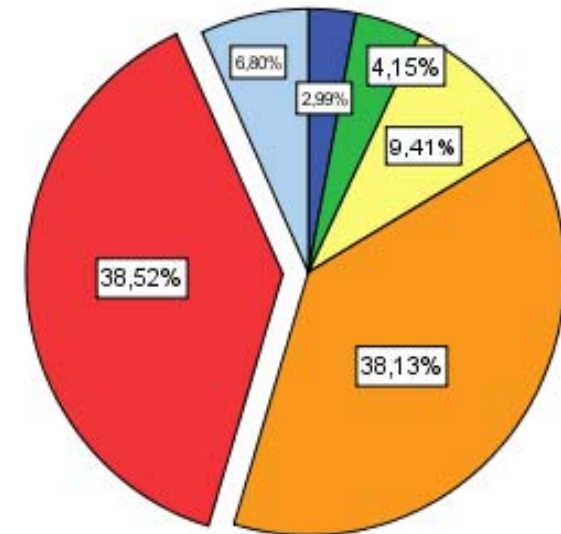


Sprachliche Entwicklung (Bsp.: Hörverständnis)

Vorher



Nachher

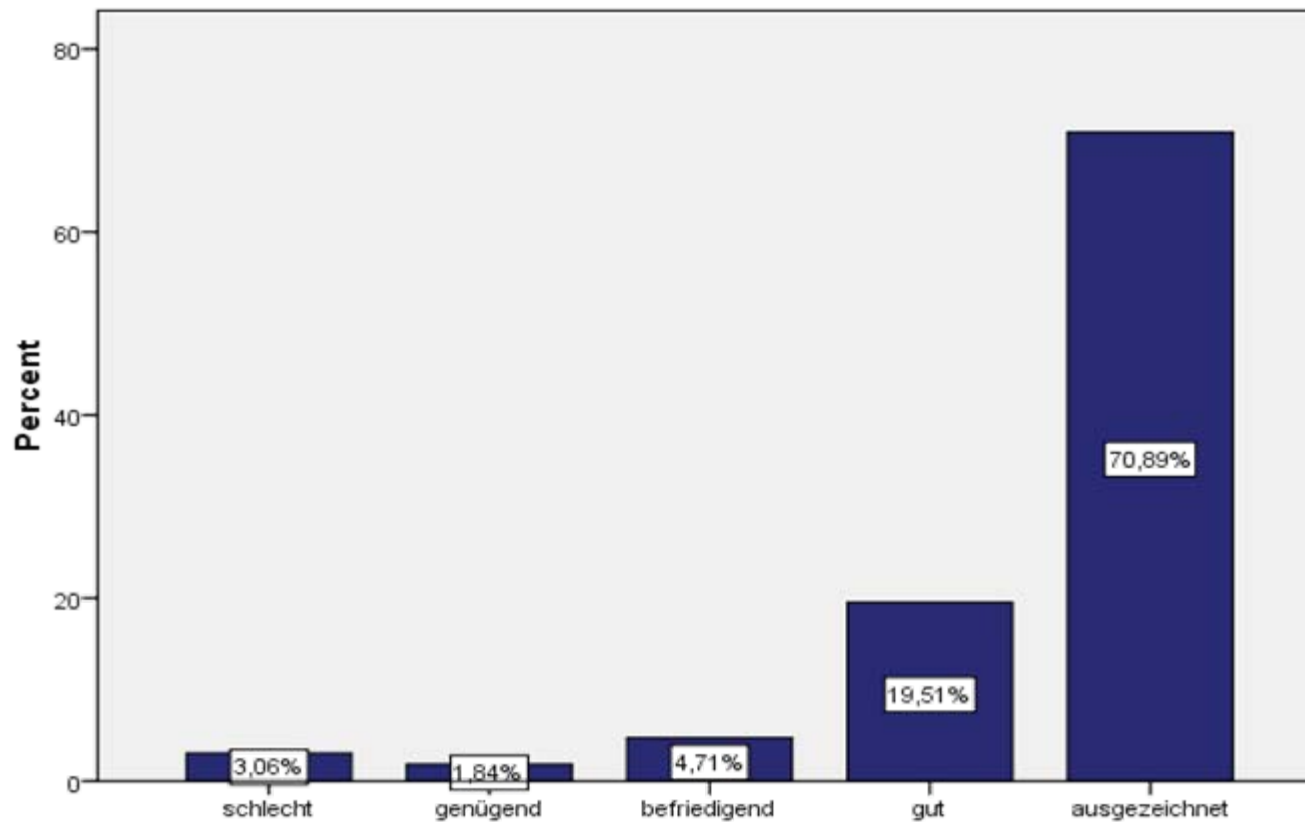




(3) Ergebnisse

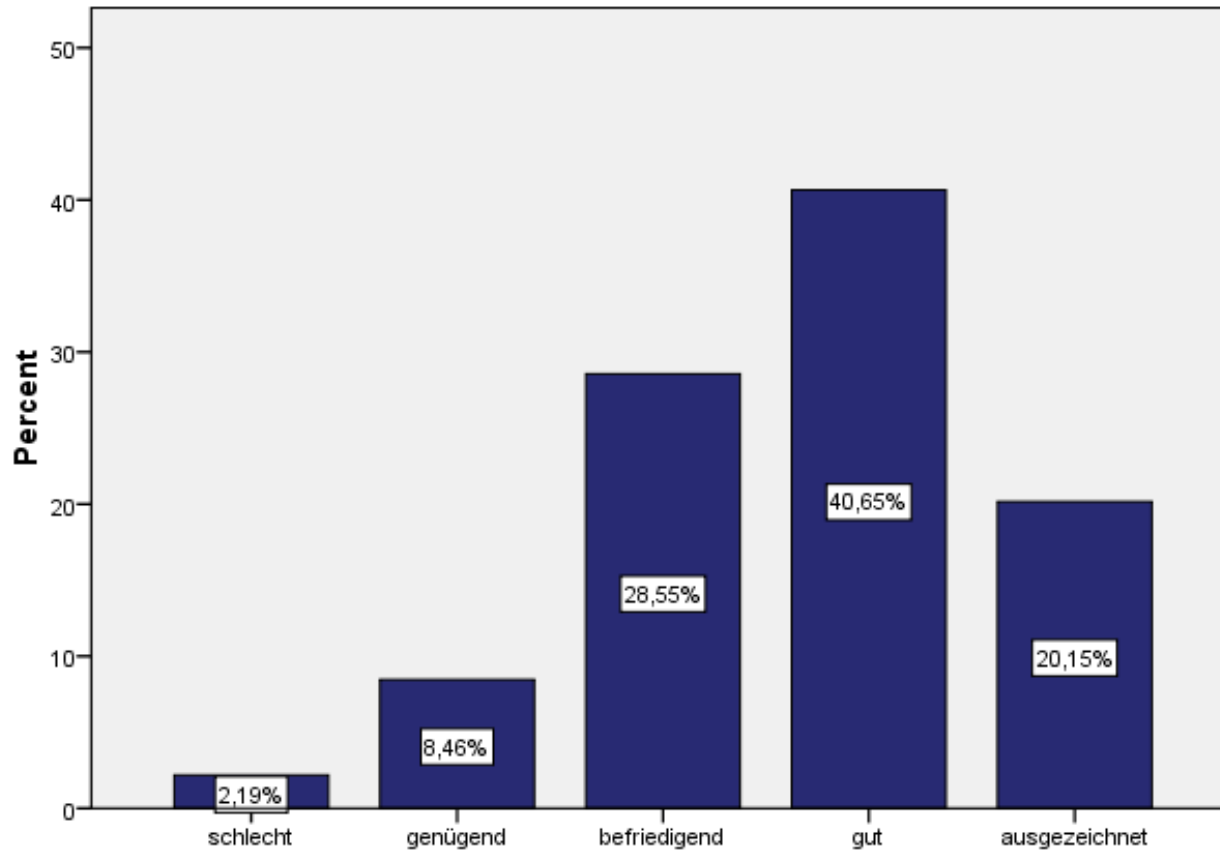
**Einschätzung der Ergebnisse des ERASMUS-Aufenthalts
aus persönlicher und akademischer Sicht**

Ergebnisse des ERASMUS-Aufenthalts in persönlicher Hinsicht





Ergebnisse des ERASMUS-Aufenthaltes in akademischer Hinsicht





universität
wien

**Vielen Dank für Ihre
Aufmerksamkeit**